

GUIDO KRATZ

Keramik · Workshops · Kunst



WORKSHOPS NETZWERKBILDER

www.guido-kratz.de





„Wo die Einzelnen ihr individuelles Potenzial entfalten können, fügen sie sich zu einem stimmigen Ganzen. Hier zu investieren, lohnt sich immer.“

Guido Kratz



▲ Netzwerkbild DB Energie · ca 1,5 x 1,2 m · 11 Teilnehmer

Was sind Netzwerkbilder?

Ein Netzwerkbild besteht aus genau so vielen Einzelbildern, wie das Netzwerk Mitglieder hat.

Der Prozess beginnt ganz individuell. Nach einer kurzen Einführung malen alle Beteiligten ihr persönliches Statement zu einem selbstgewählten Leitthema auf die vorbereiteten Keramikfliesen. Teile jedes einzelnen Bildes werden mit einer Latexschicht versiegelt.

In einer gemeinsamen Aktion wird für jede Fliese ein Platz im entstehenden Netzwerkbild gesucht und gefunden. Das Gesamtmotiv wird wieder geweißt. Die Gruppe malt darauf ein neues, gemeinsames Motiv, auf das sie sich zuvor – bei größeren Workshops erst in Klein- dann in der Gesamtgruppe – geeinigt haben.

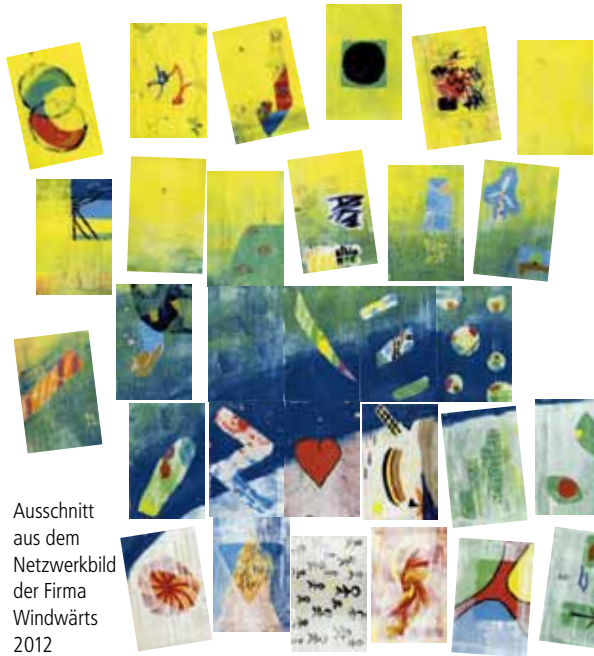


Das Werkstatt-Atelier in der Goebenstraße, Hannover-List

Anschließend wird die Latexschicht entfernt und bringt die individuellen Motive als grundlegender Bestandteil des Gesamtkunstwerks wieder zum Vorschein. Ein Netzwerkbild besteht, ebenso wie das Team, das es erschaffen hat, aus vielen individuellen Aspekten, die einen komplexen gemeinsamen Ausdruck gefunden haben.

Am Ende des Prozesses steht der Brand. Er bringt die Tiefe und Brillanz der sich überlagernden Farbschichten auf der Keramik zum Vorschein und macht das Netzwerkbild





Ausschnitt
aus dem
Netzwerkbild
der Firma
Windwärts
2012

wetterfest. Es kann später sowohl in Innenräumen als auch im Außenbereich aufgehängt werden. Natürlich wird das Netzwerkbild auch als digitale Version verfügbar gemacht.

Der gesamte Prozess wird von Guido Kratz, gelernter Keramiker und freischaffender Künstler, professionell und einfühlsam begleitet.

Er erklärt, was bei dieser Maltechnik zu beachten ist, um ein schönes Ergebnis zu erzielen und bietet u.a. Hilfestellung bei Fragen zum künstlerischen Ausdruck.





Teamwork:
Das Bild wächst



Das fertige
Netzwerkbild
XX x XX m,
133 Teilnehmer

Ziele des Workshops

Ziel eines Netzwerkbild-Workshops ist es, Team-Bildungs-Prozesse zu fördern. Von kleinen Führungsteams über Schulklassen und Schulen, Non-Profit-Organisationen bis hin zu ganzen mittelständischen Unternehmen wird das Netzwerkbild zum materiellen Ausdruck der Gemeinschaft, die es erschaffen hat. Ein Netzwerkbild spiegelt die Freude am gemeinsamen kreativen Schaffen genauso wie die Auseinandersetzung mit spezifischen Fragestellungen: Die Identifikation mit neuen Leitsätzen, das Entwickeln von Zukunftsperspektiven, sogar die Aufdeckung von Lösungswegen in problematischen Situationen. Das gemeinsame Handeln ermöglicht allen Beteiligten, neue und ungewohnte Wege zu gehen. Eine Praxis, die Spaß macht und durch angeleitete Kommunikation und Kooperation im künstlerischen Prozess zu sichtbarem Erfolg führt.

Das Netzwerkbild der
Glockseeschule. ▶

XX x XX m

Entstanden 2006 mit
240 Teilnehmern:
Schülern, Lehrern
und Eltern

Einzelblende aus dem
Glockseebild ▼





▲ Eines von zehn Netzwerkbildern der EWE Tel GmbH · XX x XX m · Workshop mit 1440 Teilnehmern.

Infos

Die Workshops finden, je nach Gruppengröße, im Werkstatt-Atelier von Guido Kratz, in eigenen oder in angemieteten Räumen statt.

Ein Workshop kann 3 Stunden oder 3 Tagen dauern. Das hängt von der Gruppengröße und der Zielsetzung ab.

Mehr Informationen finden Sie im Internet unter www.guido-kratz.de oder telefonisch.



Referenzen (Auszug)

VW Coaching

Vamos - Eltern-Kind-Reisen

DB Energie

Lufthansa

ArtSet Hannover

Windwärts

Werkstattschule Hannover

Friendship Across Borders e.V.

AWO Hannover

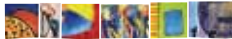
GEW Frankfurt

Glockseeschule

◀ Das Netzwerkbild der WerkStattSchule Hannover
X x Xm, 26 Teilnehmer

GUIDO KRATZ

Keramik · Workshops · Kunst



Goebenstraße 4
30161 Hannover
Tel: 0511 - 39 14 34
Fax: 0511 - 39 14 35
info@guido-kratz.de

www.guido-kratz.de

