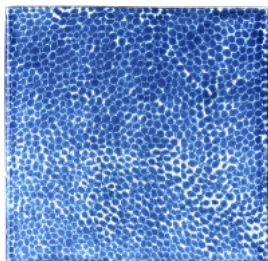


GUIDO KRATZ KERAMIK

Fliesen mit Sgraffito



01 Dunkelblau



02 Maisgelb



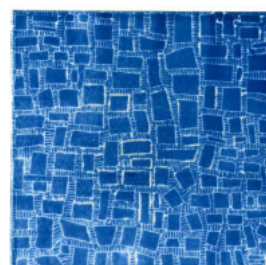
03 Hellgrün



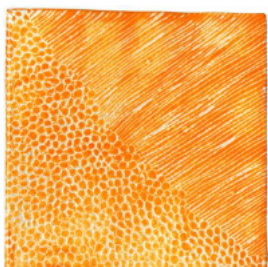
04 Hellblau



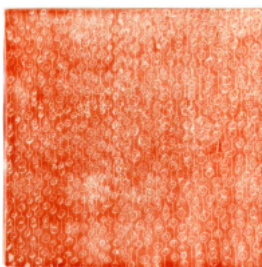
05 Dunkelgrün



06 Mittelblau



07 Orange



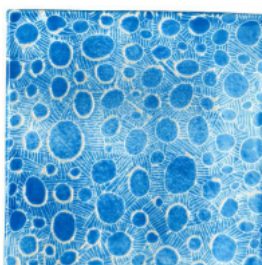
08 Rosa



09 Rot



10 Schwarz



11 Türkis



12 Weiss

Meine Fliesen sind handgemacht. Daher sind kleine Unterschiede in der Größe normal. Auch sind sie nicht so plan wie Industriefliesen. Auch das ist gewollt und sieht lebendig aus. Die Farben werden mit dem Pinsel aufgetragen, bei diesem Dekor sind die Pinselstriche deutlich zu sehen. Meine Fliesen sind hochgebrannt und frostfest und ich kann sie in allen Formaten, auch rund und asymmetrisch herstellen.