

GUIDO KRATZ KERAMIK

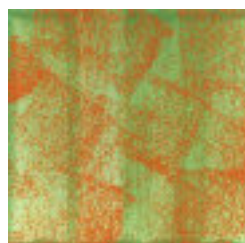
Übersicht Fliesen zweifarbig in Schwammdekor



Hellgrün-Sonnengelb



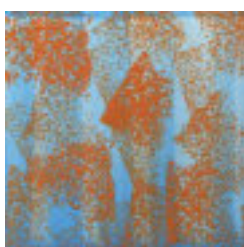
Hellgrün-Dunkelblau



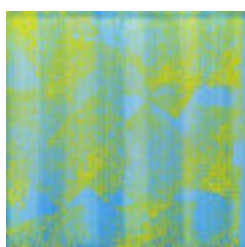
Hellgrün-Orange



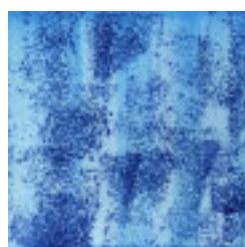
Hellgrün-Dunkelgrün



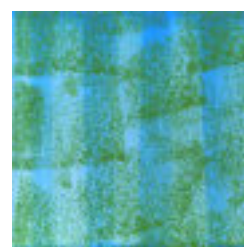
Türkis-Orange



Hellblau-Gelb



Hellblau-Dunkelblau



Türkis-Dunkelgrün



Orange-Dunkelblau



Terrakotta-Dunkelgrün



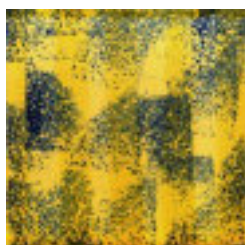
Orange-Sonnengelb



Terrakotta-Rot



Orange-Dunkelgrün



Maisgelb-Dunkelblau



Maisgelb-Sonnengelb

Meine Fliesen sind handgemacht. Daher sind kleine Unterschiede in der Größe normal. Auch sind sie nicht so plan wie Industriefliesen. Auch das ist gewollt und sieht lebendig aus. Die Farben werden mit dem Pinsel aufgetragen, bei diesem Dekor sind die Pinselstriche deutlich zu sehen. Meine Fliesen sind hochgebrannt und frostfest und ich kann sie in allen Formaten, auch rund und asymmetrisch herstellen.