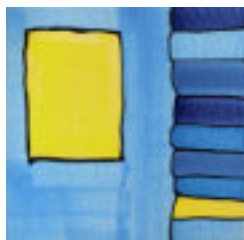
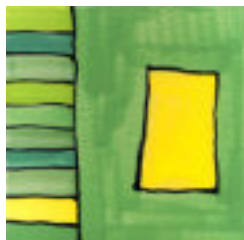


GUIDO KRATZ KERAMIK

Motiv-Fliesen bemalt



Streifen blau



Streifen grün



Streifen orange



Teppich braun blau



Teppich grün orange



Teppich blau grün



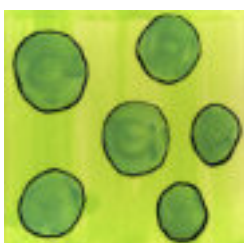
Welle Zacken grün



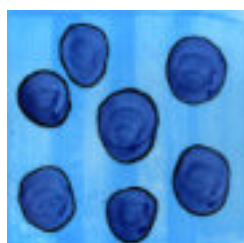
Welle Zacken blau



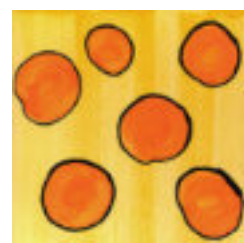
Welle Zacken orange



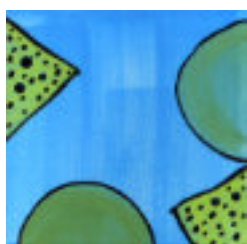
Punkte grün



Punkte blau



Punkte orange



Dreieck Kreis blau



Wellen blau gelb



Wellen blau orange



Wellen grün

Meine Fliesen sind handgemacht. Daher sind kleine Unterschiede in der Größe normal. Auch sind sie nicht so plan wie Industriefliesen. Auch das ist gewollt und sieht lebendig aus. Die Farben werden mit dem Pinsel aufgetragen, die Pinselstriche sind deutlich zu sehen. Meine Fliesen sind hochgebrannt und frostfest und ich kann sie in vielen Formaten, auch rund und asymmetrisch herstellen.